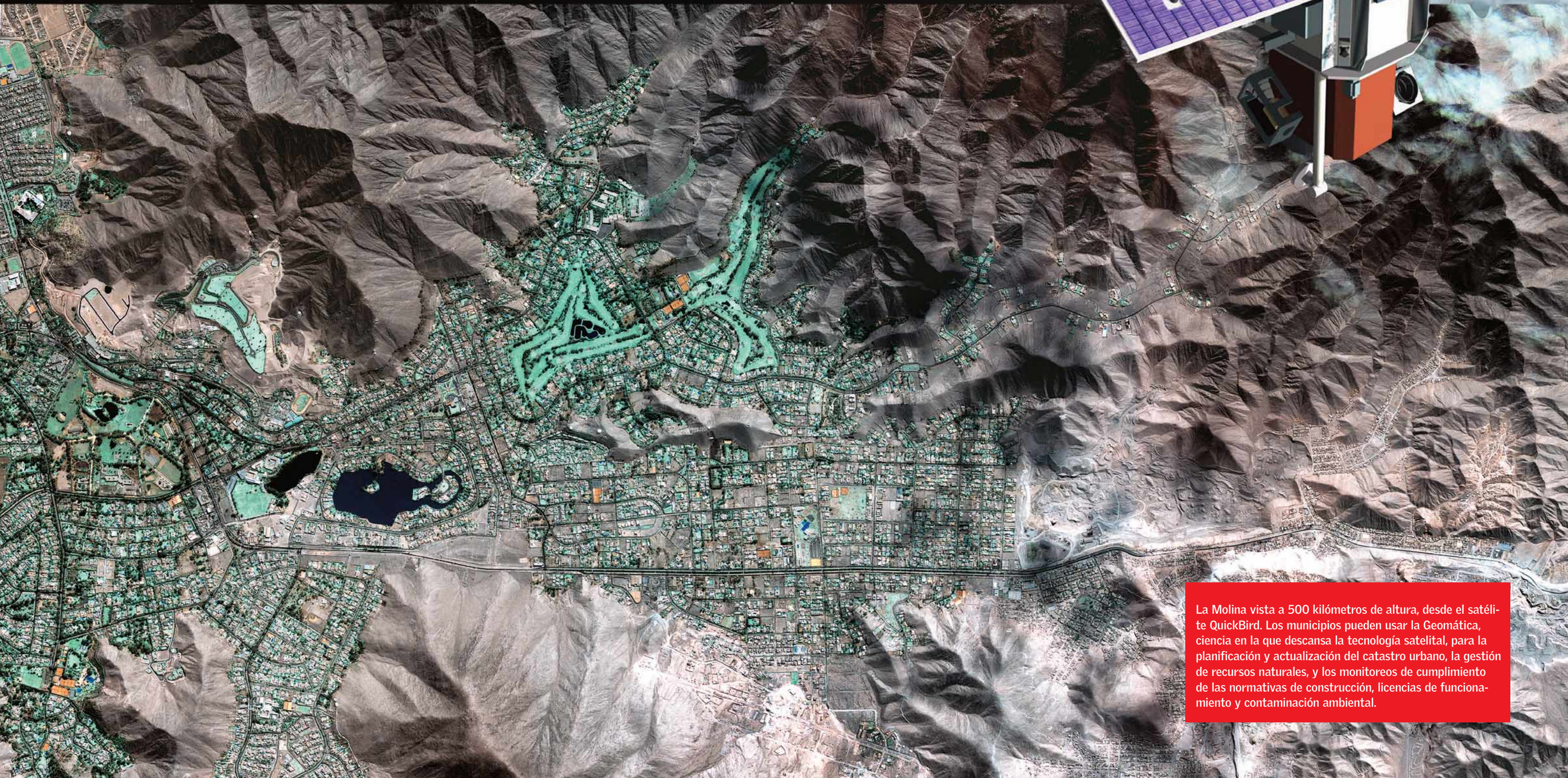
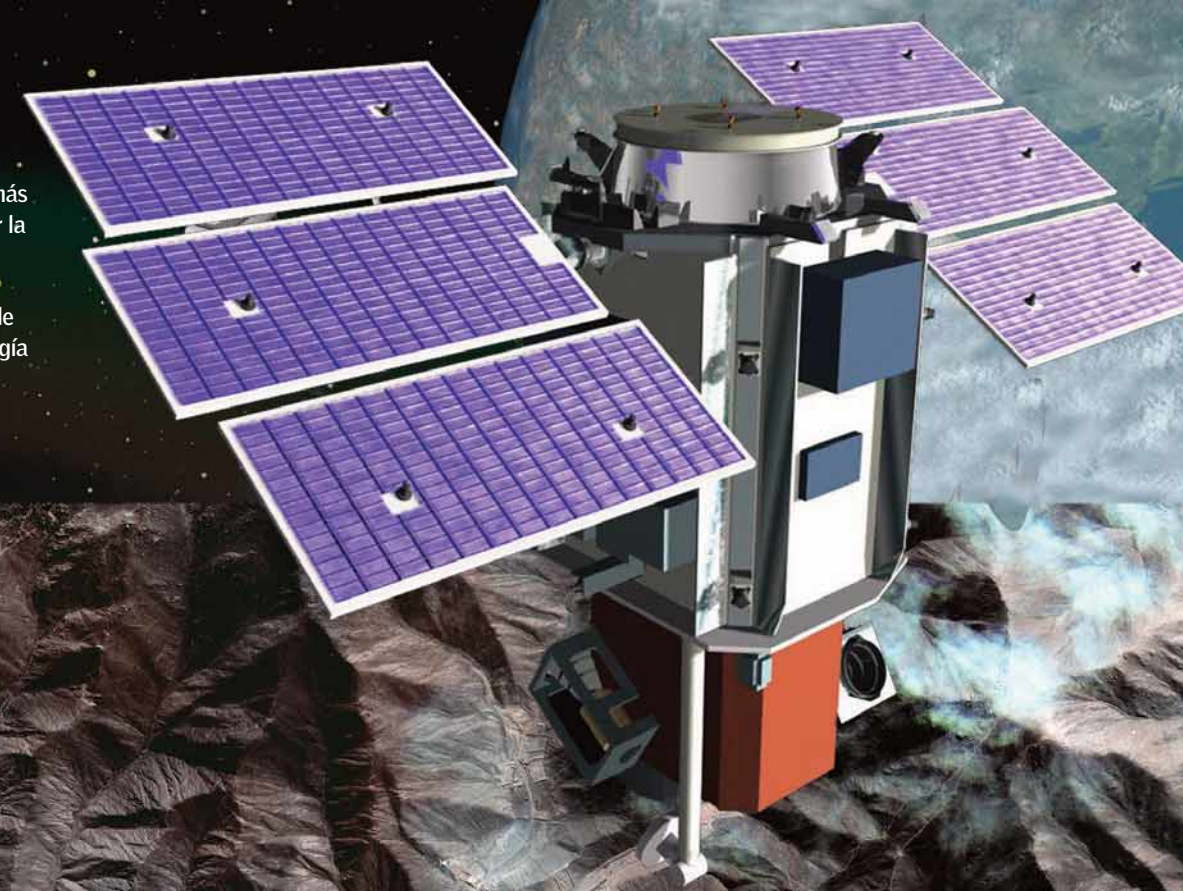


CIENCIA

Planeta Lima

Cada tres días el satélite QuickBird sobrevuela el Perú. No hay detalle que se le escape.

Las próximas elecciones municipales y regionales plantean varios retos. El más importante: cómo mejorar la administración de estos gobiernos. Las diversas aplicaciones que derivan de la utilización de la tecnología satelital podrían ser una buena alternativa.



La Molina vista a 500 kilómetros de altura, desde el satélite QuickBird. Los municipios pueden usar la Geomática, ciencia en la que descansa la tecnología satelital, para la planificación y actualización del catastro urbano, la gestión de recursos naturales, y los monitoreos de cumplimiento de las normativas de construcción, licencias de funcionamiento y contaminación ambiental.

Acceso inmediato al resto de este artículo, a todo el contenido de CARETAS y a una serie de servicios adicionales suscribiéndose en www.caretas.com.pe