



FOTO: GILMAR PÉREZ

Irreconocible: ex congresista Mufarech se habría puesto grasa en la cara y quitado piel de párpados superiores, según especialista.

# Cirugía Drástica

A propósito de renovaciones locales y curvas excesivas, adicción al bisturí.



FOTO: GILMAR PÉREZ

Caplansky establece relación entre desarrollo de psicopatología y de tecnologías quirúrgicas.

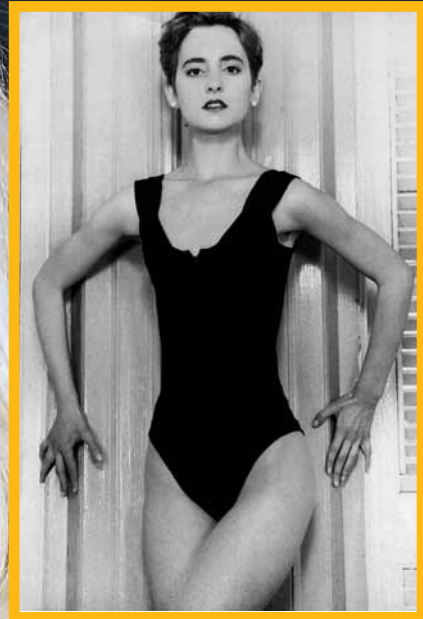
**R**EMOZADA imagen pasea Jorge Mufarech. Con la gracia natural de quien está acostumbrado a cambiar de cara. De ahí que la haya sido de un ministerio del fujimorato tan alegremente como del oficialismo en el Congreso, cuando Toledo. Pero en este caso específico, según pudo determinar el cirujano estético Julio Kirschbaum, director del Instituto Kirschbaum, frente a fotos de antes y después, Mufarech se habría colocado grasa en la cara y habría eliminado piel de los párpados superiores. Pese a su devenir político, esta transformación sorprende igual. Y recuerda otras notorias de personalidades locales, como la de Magali Medina, Laura Bozzo, Jimmy Santi o Pablo Villanueva "Melcochita". Y aunque se podrá coincidir con la real necesidad para algunas de estas intervenciones, muchas otras reconstrucciones corporales no responden únicamente a un capricho estético, sino a una obsesión. A una lucha interna que se libra, sin embargo, sobre la superficie del espejo y en la mesa de operaciones.

## ESPEJITO, ESPEJITO

El Trastorno Dismórfico Corporal

FOTO: JAVIER ZAPATA

Sabrina, entonces: daba clases de música en colegios, tenía un grupo de rock y era modelo de pasarela. Sabrina, ahora: talla 38 MMM, *shows* porno-musicales y 2 programas de TV.





Acceso inmediato al resto de este artículo, a todo el contenido de CARETAS y a una serie de servicios adicionales suscribiéndose en [www.caretas.com.pe](http://www.caretas.com.pe)